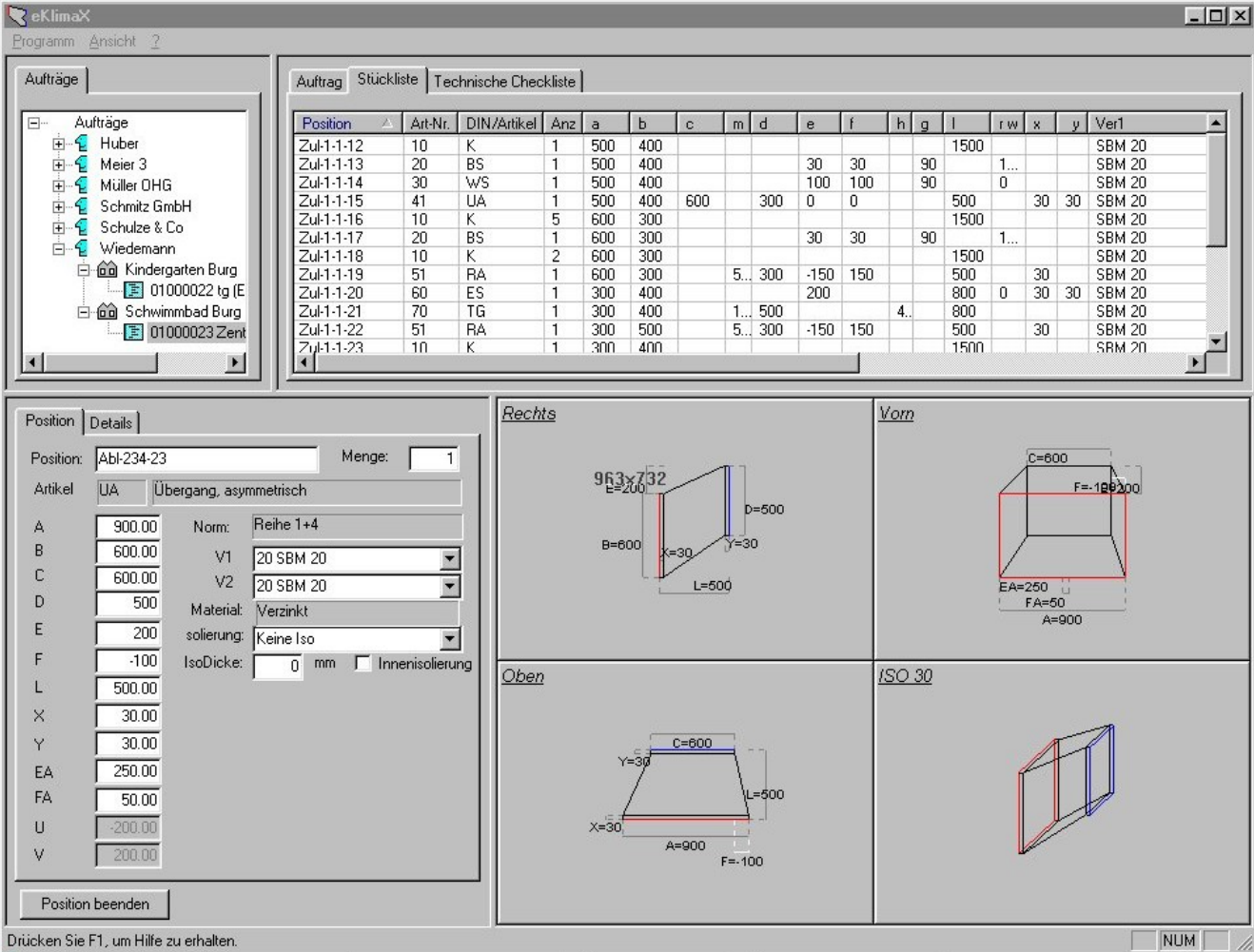


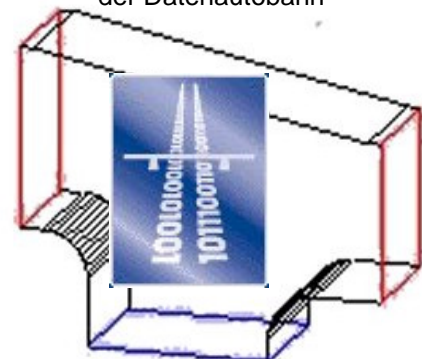
## Grafische Stücklistenenerfassung und Oberflächenberechnung nach VOB DIN 18379



The screenshot shows the eKlimaX software interface. On the left, there is a tree view of orders under 'Aufträge'. The main window displays a 'Stückliste' (Bill of Materials) table with columns for Position, Art-Nr., DIN/Artikel, Anz, and various dimensions (a, b, c, m, d, e, f, h, g, l, r, w, x, y, Ver1). Below the table, there are four 3D views of a duct component: 'Rechts' (Right side view), 'Vorn' (Front view), 'Oben' (Top view), and 'ISO 30' (ISO 30 view). The 'Details' panel on the left shows the selected position 'Abl-234-23' with dimensions A=900.00, B=600.00, C=600.00, D=500, E=200, F=-100, L=500.00, X=30.00, Y=30.00, EA=250.00, FA=50.00, U=-200.00, V=200.00. The material is 'Verzinkt' and the insulation is 'Keine Iso'.

- Bedienung ohne Probleme
- 3D-Darstellung mit Rotation
- Oberflächenberechnung nach DIN
- Internet Bestellung per Mausklick
- Stücklisten Ausdruck

Online Bestellung auf  
der Datenautobahn



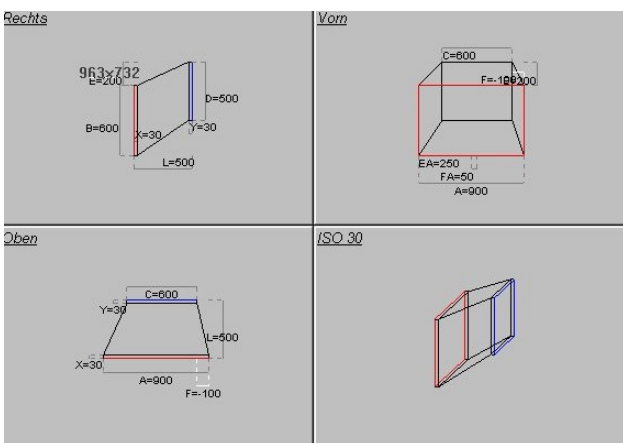
# eKlimax

## Luftkanäle mit PC

## Am Grafikbildschirm Kanalteile bearbeiten

Mit eKlimax geben Sie Ihre Stücklisten am Grafikbildschirm ein. Die eingegebenen Maße werden sofort in dem Grafikenster angezeigt. Alle für ein Bauteil benötigten Maße werden abgefragt. Grundsätzlich sind alle Teile nach DIN 18379 vorhanden und werden dementsprechend bemaßt. Darüber hinaus sind ebenfalls die produktionsnotwendigen Zusatzdaten und die wichtigsten Sonderteile enthalten.

Der einfache Aufbau und die Windows konforme Bedienung machen das Erlernen der Arbeit zu einer Sache von wenigen Minuten.



### Optionen:

eKlimax Professionell Projektabrechnung  
Mit dieser Erweiterung fassen Sie einzelne Bestellungen zu einem Projekt zusammen. Diverse Sortierfunktionen helfen Ihnen schnell eine prüfbare Aufstellung für Ihren Bauherren zu erstellen. Ein Isoliermaß ist ebenfalls enthalten.

eKlimax Commercial kann die Daten mit gängigen CAD Systemen für die Haustechnik austauschen. Einmal gezeichnete Kanal-Stränge werden in eKlimax eingelesen, und dort weiterverarbeitet.  
Pit-Cup, Logocad, CATS, Rukon, Klima2000, GRK

### Das muss Ihr Computer können:

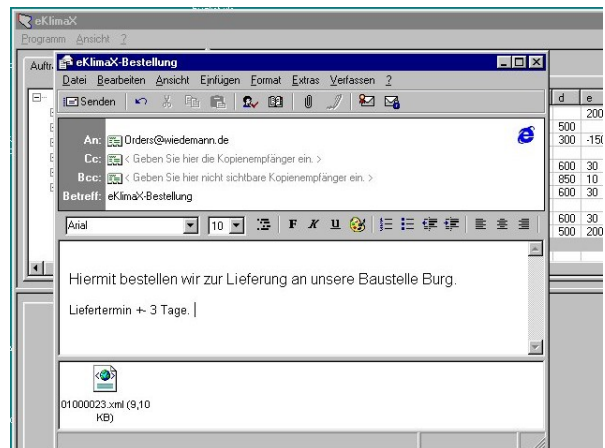
Pentium II PC, Grafikauflösung 1024x768 Pixel,  
Windows- Betriebssystem (95,98,NT,2000)  
Internetanschluss.

# eKlimax

## Luftkanäle mit PC

## Online Bestellung@Ihr\_Hersteller.de

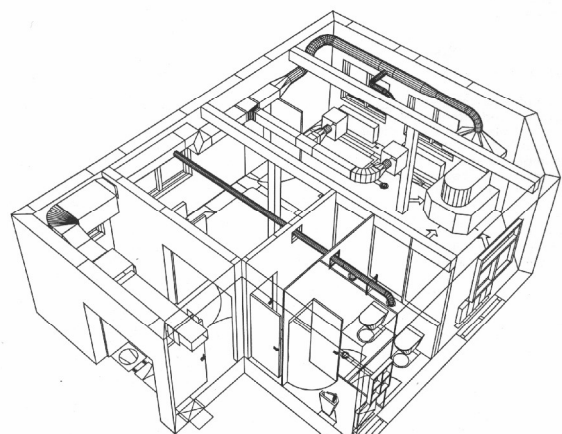
Das Bestellen von Luftkanälen erfolgt ganz einfach per Mausklick. Automatisch wird ein e-mail Programm gestartet, die Adresse und die Stücklistendaten sind auch schon drin.



Sie klicken lediglich auf Senden.

### Die Vorteile dieses Verfahrens sind:

- Fehlerfreie Eingabe
- Keine vergessenen Maße
- Keine Rückfragen bei ungenauen Angaben
- Reduzierte Lieferzeit
- Integrierte Kanal - Oberflächenberechnung



Kontakt, Information & Beratung

**Thomas Grebe GmbH**

**CNC Maschinen & Software**

Im Weidengrund, 35216 Biedenkopf

Fon: 06461-95150 Fax: 06461-2266

E-Mail: [Info@T-Grebe.de](mailto:Info@T-Grebe.de)

Home : [www.T-Grebe.de](http://www.T-Grebe.de)